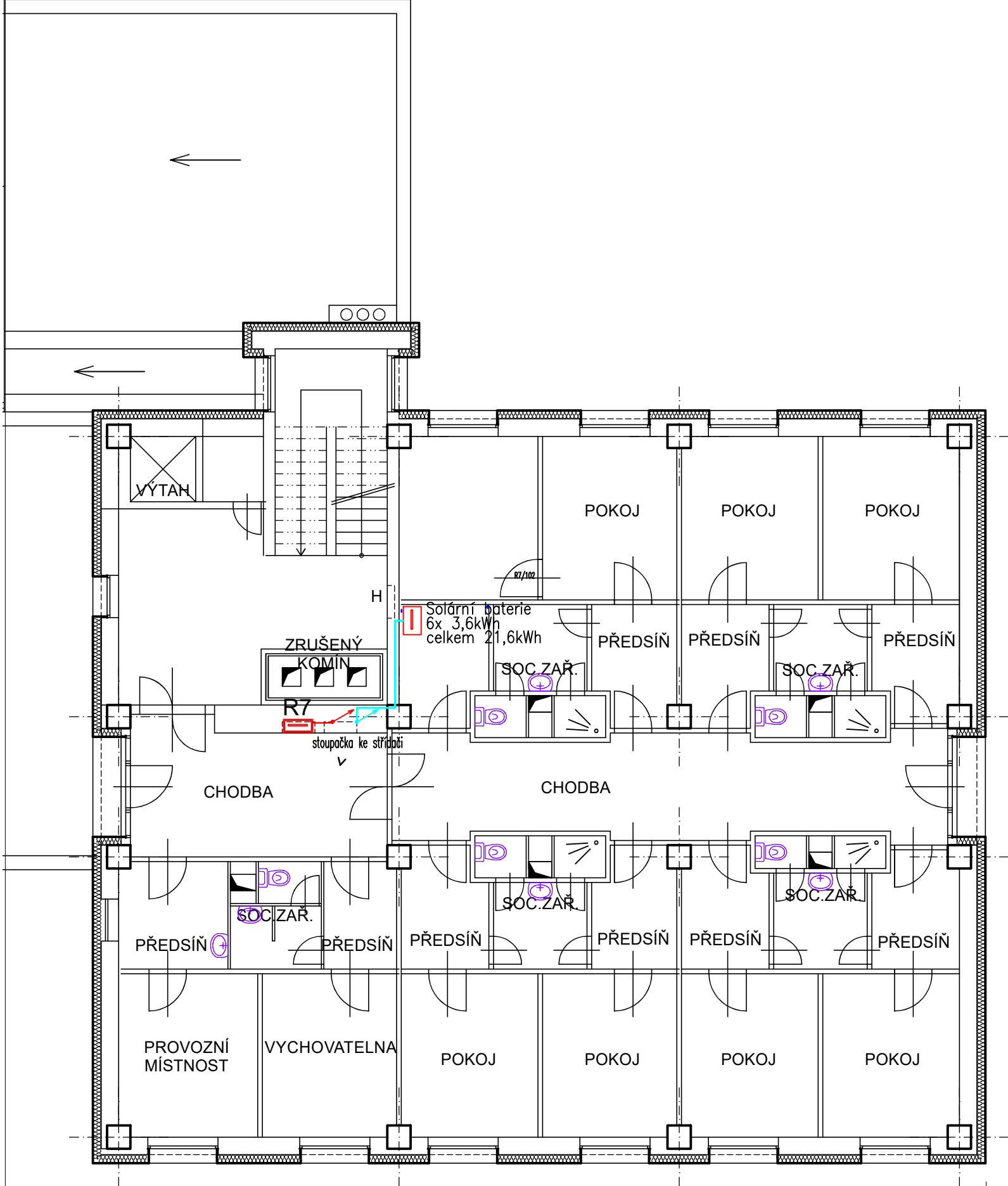



STŘECHA NAVAZUJÍCÍHO
OBJEKTU KUCHYNĚ
(NENÍ PŘEDMĚTEM PD)




HLAVNÍ PROJEKTANT:



Energy Benefit Centre a.s.
Křenova 438/3, 162 00 Praha 6
tel.: +420 270 003 300
e-mail: kontakt@energy-benefit.cz
internet: www.energy-benefit.cz

ZPRACOVATEL ČÁSTI:



Strojírenská 1304
580 01 Havlíčkův Brod
www.sife.cz

Vypracoval:
Jiří Provazník
Hlavní projektant:
Ing. Vladimír Fiedler
Autorizace části elektro:
Ing. Jaroslav Bělohradský

STAVEBNÍK: ZEMĚDĚLSKÁ AKADEMIE A GYMNÁZIA HOŘICE - STŘEDNÍ ŠKOLA A VYŠŠÍ ODBORNÁ ŠKOLA, PŘÍSPĚVKOVÁ ORGANIZACE RIEGROVA 1403, 508 01 HOŘICE		razítko a podpis	
PROJEKT: SNÍŽENÍ ENERGETICKÉ NÁROČNOSTI ZA A GYMNÁZIA HOŘICE - DM ŠALOUNOVA		Zakázkové číslo: 230159	Paré:
MÍSTO STAVBY: Šalounova 1822, 508 01 Hořice		Datum: 01/2024	
ČÁST, PROFESE: D.6 FOTOVOLTAICKÁ ELEKTRÁRNA		Stupeň: DPS	
VÝKRES: Připojení FVE		Měřítko: 1:100	Č.výkr.: D.6_FVE_03